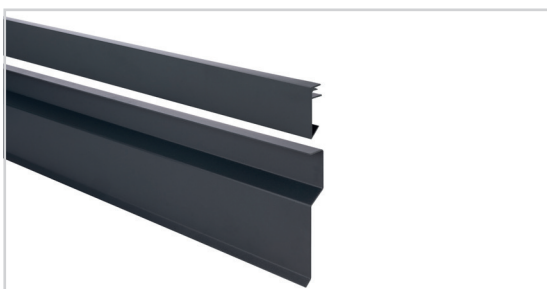


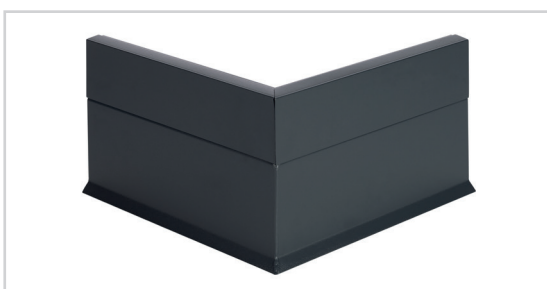
Trittschutzprofile mehrteilig, PROSTEP



Anwendung Trittschutz



Detailansicht Länge



Detailansicht Ecke

Trittschutzprofile überdecken aufgehende Dachabdichtungsbahnen an Mauerwerken. Bei Dachterrassen oder Balkonen verhindern sie mechanische Beschädigungen zum Beispiel im Randbereich des Plattenbelages zur Abdichtungsbahn. Das Abdeckprofil ermöglicht eine homogene Ansicht und verdeckt die Befestigungselemente.

Technische Informationen

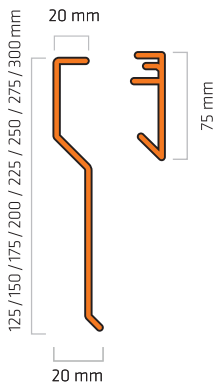
Material:	_____ Aluminium
Materialstärke:	_____ 1,5 mm
Blendenhöhe:	_____ 125 mm, 150 mm, 175 mm, 200 mm, 225 mm, 250 mm, 275 mm, 300 mm
Länge:	_____ 3.000 mm
Systemkomponenten:	Trittschutzblende, Verbinder, Abdeckprofil
Optionen:	_____ Pulverbeschichtung in allen RAL-Tönen, Ecken, Endkappen. Andere Materialstärken und Bauhöhen möglich.
Lochung:	_____ Beginnend bei 100 mm alle 200 mm ein Rundloch von 8 mm
Verpackungseinheit:	_____ 30 m
Standardzubehör:	_____ Verbinder, 90-Grad-Innen-/Außenecken
Sonderzubehör:	_____ Innen-/Außenecken außenwinklig
Zu 3 m gehören:	_____ 3 m Blende 3 m Abdeckprofil

Bestellinformationen

Name:	_____ Trittschutzprofil mehrteilig
Artikelnummer:	_____ WHA612510125 (Höhe 125 mm)

Als Grundlage zur Planung und Montage sind die Regelwerke des ZVDH sowie die einschlägigen DIN-Normen zu beachten.

Querschnitt Trittschutzprofil mehrteilig, PROSTEP



Querschnitte Trittschutzprofile einteilig

