

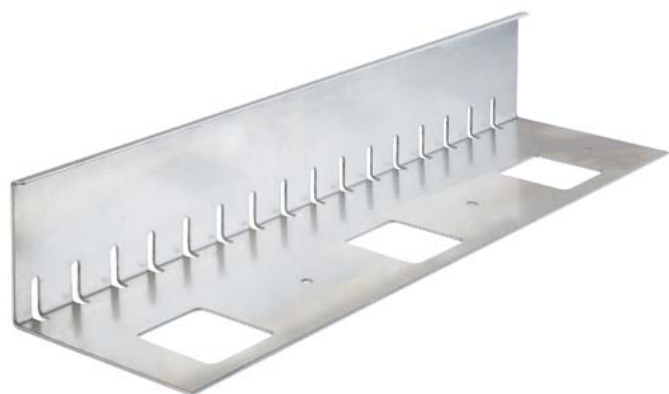
Kiesfangleiste

GRAVO

Und der Kies bleibt wo er ist.

Die Metallwelt-Kiesfangleiste GRAVO ist ein stabiles, einteiliges Profil aus hochwertigem Aluminium zur sicheren Einfassung von Balkonen, Terrassen und Gründächern. Durch die Langlöcher im Profil wird das Niederschlagswasser kontrolliert abgeführt und die Kiesschüttung samt Balkon- und Terrassenbelag sicher gehalten. Zusätzlich ermöglichen die Löcher im Auflegeschenkel ein sicheres Einschweißen der Dachbahn.

Die Kiesfangleiste GRAVO liefern wir standardmäßig in den Höhen 60, 80 und 100 mm. Gerne fertigen wir für Sie auch Spezialprofile nach Ihren Angaben.



Kiesfangleiste GRAVO 60

Technische Informationen

Material:	Aluminium AlMg 1
Materialstärken:	1,5 mm und 2,0 mm
Lieferlänge:	3.000 mm
Profilhöhen:	60 mm, 80 mm, 100 mm (andere Maße auf Anfrage)
Auflageschenkel:	90 mm (gelocht)
Zubehör:	Außen- und Innenecken (90°), 250 x 250 mm, Verbinder
Lochung:	Langloch 30 x 4 mm
Lochabstand:	30 mm
Oberfläche:	Aluminium natur oder einbrennlackiert nach RAL
Verpackungseinheit:	10 Stück (30 m)

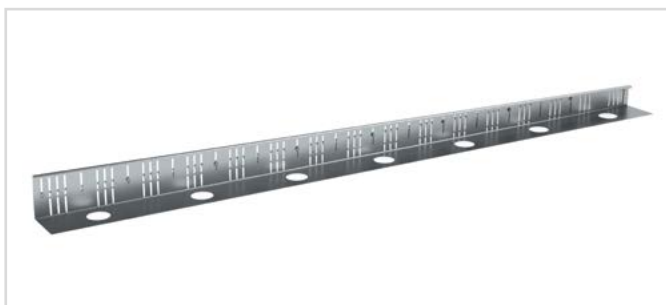
Bestellinformationen

Name:	Artikelnummer:	Material:	Maße:	Höhe:
Kiesfangleiste GRAVO (L-Form)	KHA601010060	Aluminium	1,5 mm	60 mm
Kiesfangleiste GRAVO (L-Form)	KHA601010080	Aluminium	1,5 mm	80 mm
Kiesfangleiste GRAVO (L-Form)	KHA701010100	Aluminium	2,0 mm	100 mm

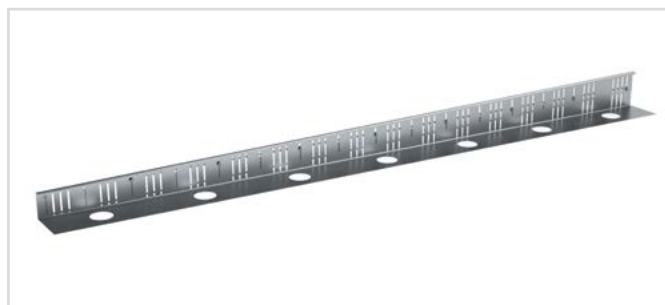
Kiesfangleiste ALTURA



Kiesfangleiste ALTURA



Anwendungsbeispiel Gefälle



Variable GefälleEinstellung

Die Metallwelt Kiesfangleiste ALTURA ist ein höhenverstellbares System aus hochwertigem Aluminium zur sicheren Einfassung von Balkonen, Terrassen und Gründächern. Durch die Langlöcher im Profil wird das Niederschlagswasser kontrolliert abgeführt und die Kiesschüttung samt Balkon- und Terrassenbelag sicher gehalten. Die Löcher im Auflegeschenkel ermöglichen ein sicheres Einschweißen der Dachbahn. Das System besteht aus zwei Profilen, die sich ineinanderschieben lassen. Somit kann die Höhe zwischen 70 und 120 mm variiert werden und sogar ein Gefälle justiert werden.

Auf Wunsch erhalten Sie die Kiesfangleisten aus anderen Materialien und in anderen Materialstärken, mit Sonderlochmustern oder in Ihrem gewünschten RAL-Farbtönen.

Technische Informationen

Material:	_____	Aluminium AlMg 1
Materialstärke:	_____	1,5 mm
Lieferlänge:	_____	2.000 mm
Profilhöhe:	_____	Verstellbar zwischen 70 und 120 mm
Auflageschenkel:	_____	120 mm
Zubehör:	_____	Außen- und Innenecken (90°), 250 x 250 mm, Verbinder
Lochung:	_____	Langloch 5 mm Breite bis 105 mm Höhe
Befestigungselemente:	_____	6 Stück selbstsichernde Muttern und Schrauben aus Edelstahl M4
Oberfläche:	_____	Aluminium natur oder einbrennlackiert nach RAL
Verpackungseinheit:	_____	12 Stück (24 m)

Bestellinformationen

Name:	_____	Kiesfangleiste ALTURA (höhenverstellbar)
Artikelnummer:	_____	KHA002010070